



ИНДИВИДУАЛЬНЫЙ ПРЕДПРИНИМАТЕЛЬ
ВЛАСОВ АЛЕКСАНДР ВИКТОРОВИЧ
ИНН 661901271073 ОГРНИП 307661927500028

623300 СВЕРДЛОВСКАЯ ОБЛАСТЬ
Г. КРАСНОУФИМСК УЛ. СОВЕТСКАЯ 14А, ОФ. 5

ТЕЛ. (34394)5-18-83 , (343)318-31-71

E-MAIL: URAL-GEO@MAIL.RU САЙТ: URAL-GEO.RU

Проект планировки территории линейного объекта:

«Строительство ВЛИ-0,4 кВ от РУ-0,4 кВ ТП-7430, до границ земельного участка заявителя (электроснабжение хозяйственной постройки, находящейся по адресу: Свердловская область, Каменский р-н, вблизи с. Окулово, кадастровый номер земельного участка: 66:12:6929001:33) (0,6 км, 1 шт)»

**Материалы по обоснованию
Проекта планировки территории**

ТОМ 1

Красноуфимск, 2022 г.

Инв. № подл.	Подп. и дата	Взам. инв. №



ИНДИВИДУАЛЬНЫЙ ПРЕДПРИНИМАТЕЛЬ
ВЛАСОВ АЛЕКСАНДР ВИКТОРОВИЧ
ИНН 661901271073 ОГРНИП 307661927500028

623300 СВЕРДЛОВСКАЯ ОБЛАСТЬ
Г. КРАСНОУФИМСК УЛ. СОВЕТСКАЯ 14А, ОФ. 5

ТЕЛ. (34394)5-18-83 , (343)318-31-71

E-MAIL: URAL-GEO@MAIL.RU САЙТ: URAL-GEO.RU

Проект планировки территории линейного объекта:

«Строительство ВЛИ-0,4 кВ от РУ-0,4 кВ ТП-7430, до границ земельного участка заявителя (электроснабжение хозяйственной постройки, находящейся по адресу: Свердловская область, Каменский р-н, вблизи с. Окулово, кадастровый номер земельного участка: 66:12:6929001:33) (0,6 км, 1 шт)»

Материалы по обоснованию Проекта планировки территории

ТОМ 1

Директор



Власов А.В.

Красноуфимск, 2022 г.

Инв. № подл.	Подп. и дата	Взам. инв. №

Содержание

Обозначение	Наименование	Примечание
1	Текстовая часть	3
1.1	Введение	3
1.2	Анализ состояния размещения объекта	4
1.3	Параметры планируемого размещения объекта	6
1.4	Установление зон с особыми условиями использования территории	8
1.5	Список используемой литературы	11
Приложение А	Свидетельство №439 о членстве в СРО в сфере кадастровой деятельности от 21 февраля 2012 г.	12
Приложение Б	Квалификационный аттестат кадастрового инженера № А 0000107 от 7 декабря 2010 г.	13

Графические приложения

Обозначение	Наименование	Примечание
Графическое приложение 1	Схема расположения проектируемого элемента планировочной структуры, М 1:10000	
Графическое приложение 2	Схема использования территории в период подготовки проекта планировки территории, М 1:1500	
Графическое приложение 3	Схема организации улично-дорожной сети, М 1:1500	
Графическое приложение 4	Схема границ зон с особыми условиями использования территории, М 1:1500	

Согласовано

Взам. инв. №

Подп. и дата

Инв. № подл.

						Строительство ВЛИ-0,4 кВ от РУ-0,4 кВ ТП-7430, до границ земельного участка заявителя (электроснабжение хозяйственной постройки, находящейся по адресу: Свердловская область, Каменский р-н, вблизи с. Окулово, кадастровый номер земельного участка: 66:12:6929001:33) (0,6 км, 1 шт)		
Изм.	Кол.уч	Лист	№	Подп.	Дата			
Директор	Власов А.В.	Власов А.В.	04.22	Власов А.В.		Стадия	Лист	Листов
Разработал	Русина И.А.	Русина И.А.	04.22	Русина И.А.			2	13
Проект планировки территории						ИП «Власов А.В.»		

1 Текстовая часть

1.1 Введение

Проект планировки территории линейного объекта «Строительство ВЛИ-0,4 кВ от РУ-0,4 кВ ТП-7430, до границ земельного участка заявителя (электроснабжение хозяйственной постройки, находящейся по адресу: Свердловская область, Каменский р-н, вблизи с. Окулово, кадастровый номер земельного участка: 66:12:6929001:33) (0,6 км, 1 шт)», выполнен в рамках инвестиционной программы филиала ОАО «МРСК Урала» - «Свердловэнерго».

Проект планировки территории «Строительство ВЛИ-0,4 кВ от РУ-0,4 кВ ТП-7430, до границ земельного участка заявителя (электроснабжение хозяйственной постройки, находящейся по адресу: Свердловская область, Каменский р-н, вблизи с. Окулово, кадастровый номер земельного участка: 66:12:6929001:33) (0,6 км, 1 шт)», выполнен на основании проектной документации на линейный объект «Строительство ВЛИ-0,4 кВ от РУ-0,4 кВ ТП-7430, до границ земельного участка заявителя (электроснабжение хозяйственной постройки, находящейся по адресу: Свердловская область, Каменский р-н, вблизи с. Окулово, кадастровый номер земельного участка: 66:12:6929001:33) (0,6 км, 1 шт)».

Целью разработки проекта планировки территории линейного объекта «Строительство ВЛИ-0,4 кВ от РУ-0,4 кВ ТП-7430, до границ земельного участка заявителя (электро-снабжение хозяйственной постройки, находящейся по адресу: Свердловская область, Ка-менский р-н, вблизи с. Окулово, кадастровый номер земельного участка: 66:12:6929001:33) (0,6 км, 1 шт)» является установление границ земельного участка в гра-ницах земель лесного фонда, предназначенного для размещения части объекта капиталь-ного строительства местного значения – воздушной линии электропередачи.

Инв. № подл.	Подп. и дата	Взам. инв. №						
						Строительство ВЛИ-0,4 кВ от РУ-0,4 кВ ТП-7430, до границ земельного участка заявителя (электроснабжение хозяйственной постройки, находящейся по адресу: Свердловская область, Каменский р-н, вблизи с. Окулово, кадастровый номер земельного участка: 66:12:6929001:33) (0 6 км. 1 шп)	Лист	
							3	
Изм.	Кол-ц	Лист	№ док.	Подп.	Дата			

1.2 Анализ состояния размещения объекта

Границы земельного участка располагаются в 111 километрах на юго-восток от Екатеринбурга (по автомобильной дороге – 130 километров) и в 26 километрах на юго-восток от города Каменска-Уральского (по автомобильной дороге – 30 километров), примерно в 910 м на юго-восток от жилого дома, расположенного по адресу: Свердловская обл., Каменский район, с. Окулово, ул. Береговая, дом 11.

По географическому положению район располагается в лесостепной природной зоне Среднего Урала. В 1,8 километрах на юго-восток находится Чёрное болото – ботанико-геоморфологический памятник природы

Климатические условия

Климат территории умеренно континентальный. Зимой преимущественно сказывается влияние сибирского антициклона, обуславливающего устойчивую морозную погоду. Наблюдаются частые вторжения холодных воздушных масс с севера и тёплых с юга, с которыми связаны изменения погоды. Летом холодную погоду нередко приносят воздушные массы с Баренцева и Карского морей.

Многолетняя среднегодовая температура $+2,6^{\circ}\text{C}$, средняя температура самого жаркого месяца (июля) $23,9^{\circ}\text{C}$ и самого холодного месяца (января) $-16,2^{\circ}\text{C}$. Преобладающие ветры северо-западные, западные и юго-западные.

Район относится к зоне достаточного увлажнения, среднегодовое количество осадков составляет 467 мм. Большая часть осадков выпадает в тёплый период года (350 мм).

Сведения о наличии опасных природных и техно-природных процессов

При визуальном обследовании полосы трассы и прилегающей к ней территории, неблагоприятных физико-геологических явлений, а также деформаций сооружений не обнаружено. Проектируемая воздушная линия электропередач предназначена для электрообеспечения хозяйственной постройки, расположенной на земельных участках сельскохозяйственного использования.

Характеристика растительного мира

Территория входит в лесостепную зону. Преобладают сосновые боры, берёзовые рощи и берёзово-осиновые колки, которые сочетаются с луговой степью.

Инв. № подл.	Подп. и дата	Взам. инв. №	<p>неблагоприятных физико-геологических явлений, а также деформаций сооружений не обнаружено. Проектируемая воздушная линия электропередач предназначена для электроснабжения хозяйственной постройки, расположенной на земельных участках сельскохозяйственного использования.</p> <p>Характеристика растительного мира</p> <p>Территория входит в лесостепную зону. Преобладают сосновые боры, берёзовые рощи и берёзово-осиновые колки, которые сочетаются с луговой степью.</p>																							
<table><tr><td></td><td></td><td></td><td></td><td></td><td></td><td rowspan="3">Строительство ВЛИ-0,4 кВ от РУ-0,4 кВ ТП-7430, до границ земельного участка заявителя (электроснабжение хозяйственной постройки, находящейся по адресу: Свердловская область, Каменский р-н, вблизи с. Окулово, кадастровый номер земельного участка: 66:12:6929001:33) (0 6 км. 1 шм)</td><td rowspan="3">Лист 4</td></tr><tr><td></td><td></td><td></td><td></td><td></td><td></td></tr><tr><td>Изм.</td><td>Кол-во</td><td>Лист</td><td>№ док.</td><td>Подп.</td><td>Дата</td></tr></table>													Строительство ВЛИ-0,4 кВ от РУ-0,4 кВ ТП-7430, до границ земельного участка заявителя (электроснабжение хозяйственной постройки, находящейся по адресу: Свердловская область, Каменский р-н, вблизи с. Окулово, кадастровый номер земельного участка: 66:12:6929001:33) (0 6 км. 1 шм)	Лист 4							Изм.	Кол-во	Лист	№ док.	Подп.	Дата
						Строительство ВЛИ-0,4 кВ от РУ-0,4 кВ ТП-7430, до границ земельного участка заявителя (электроснабжение хозяйственной постройки, находящейся по адресу: Свердловская область, Каменский р-н, вблизи с. Окулово, кадастровый номер земельного участка: 66:12:6929001:33) (0 6 км. 1 шм)	Лист 4																			
Изм.	Кол-во	Лист	№ док.	Подп.	Дата																					

Из кустарников встречаются калина, можжевельник, боярышник, ракитник, шиповник.

Сведения об особо охраняемых природных территориях и объектах культурного наследия

Территория Объекта расположена за пределами границ поясов зоны санитарной охраны подземных источников водоснабжения, вне границ горного отвода и месторождений полезных ископаемых. В границах рассматриваемой территории нет особо охраняемых природных территорий федерального/регионального значения.

На рассматриваемой территории под строительство воздушной линии электропередач по имеющимся на настоящий момент сведениям Министерства культуры и туризма, объекты культурного наследия, включенные в единый государственный реестр объектов культурного наследия (памятников истории и культуры), и вновь выявленных объектов культурного наследия не выявлено.

Наличие полезных ископаемых в недрах под участком предстоящей застройки

В районе расположения планируемого размещения линейного объекта отсутствуют месторождения общераспространенных полезных ископаемых, учтенные государственным балансом.

Инв. № подл.	Подп. и дата	Взам. инв. №							Строительство ВЛИ-0,4 кВ от РУ-0,4 кВ ТП-7430, до границ земельного участка заявителя (электроснабжение хозяйственной постройки, находящейся по адресу: Свердловская область, Каменский р-н, вблизи с. Окулово, кадастровый номер земельного участка: 66:12:6929001:33) (0,6 км. 1 шт)	Лист 5
			Изм.	Колч	Лист	№ док.	Подп.	Дата		

1.3 Параметры планируемого размещения объекта

Маршрут прохождения воздушной линии электропередач принят согласно проектной документации.

Проектируемая воздушная линия электропередач предназначена для электроснабжения хозяйственной постройки, расположенной на земельных участках сельскохозяйственного использования.

Проектной документацией предусмотрено строительство ВЛИ-0,4 кВ протяженностью 582 м от существующей ТП-7430 ВЛ-10 кВ ф. «Таушканово» с совместным подвесом с ВЛ-10 кВ.

По землям лесного фонда – образуемой части земельного участка с кадастровым номером 66:12:0000000:200 будет проложена часть ВЛИ-0,4 кВ протяженностью 300 м. Оставшиеся части линии ВЛИ-0,4 кВ будут расположены на землях сельскохозяйственного назначения (282 м).

Точка подключения предусмотрена от РУ-0,4 существующей ТП-7430 ВЛ-10 кВ ф. «Таушканово».

Строительство, а также ввод в ТП-7430 ВЛ-10 кВ ф. «Таушканово» проектируемой ВЛИ-0,4 кВ будет выполнен самонесущим изолированным проводом СИП-2 (3х50+1х70) мм.кв. Прокладка будет осуществляться по опорам начиная с существующей опоры №1 до проектируемой опоры №10, для чего планируется установка четырех переходных промежуточных деревянных опоры на железобетонных приставках марки ПП10-4ДБ. Сопротивление заземляющего устройства для опор ВЛ-10 кВ должно быть не более 10 Ом, для опор ВЛИ-0,4 кВ – не более 30 Ом. (п. 2.4.38 Правил устройства электроустановок). Все металлические части опор, которые могут оказаться под напряжением вследствие повреждения изоляции, надежно заземляются в соответствии с Правилами устройства электроустановок.

Выбор марки и сечения проводов произведен в соответствие с ТЗ и проверен на допустимое отклонение напряжения у потребителя, а также с учетом минимально допустимого сечения по Правилам устройства электроустановок.

Строительная длина СИП-2 (3х50+1х70) с учетом соединений и провеса составит 608 м.

Основные параметры по объекту: «Строительство ВЛИ-0,4 кВ от РУ-0,4 кВ ТП-7430, до границ земельного участка заявителя (электроснабжение хозяйственной постройки

Инв. № подл.	Подп. и дата	Взам. инв. №	ства электроустановок.							
			Выбор марки и сечения проводов произведен в соответствие с ТЗ и проверен на допустимое отклонение напряжения у потребителя, а также с учетом минимально допустимого сечения по Правилам устройства электроустановок.							
			Строительная длина СИП-2 (3х50+1х70) с учетом соединений и провеса составит 608 м.							
Основные параметры по объекту: «Строительство ВЛИ-0,4 кВ от РУ-0,4 кВ ТП-7430, до границ земельного участка заявителя (электроснабжение хозяйственной построй-										
						Строительство ВЛИ-0,4 кВ от РУ-0,4 кВ ТП-7430, до границ земельного участка заявителя (электроснабжение хозяйственной постройки, находящейся по адресу: Свердловская область, Каменский р-н, вблизи с. Окулово, кадастровый номер земельного участка: 66:12:6929001:33) (0,6 км. 1 шт)				Лист
Изм. Колуч Лист № док. Подп. Дата										6

ки, находящейся по адресу: Свердловская область, Каменский р-н, вблизи с. Окулово, кадастровый номер земельного участка: 66:12:6929001:33) (0,6 км, 1 шт)» приведены в таблице №1

Таблица №1

Основные технико-экономические параметры по объекту

Наименование	Ед.изм	Колич.
Количество устанавливаемых опор для строительства ВЛ-10 кВ	шт	5
Количество устанавливаемых опор для строительства ВЛИ-0,4 кВ	шт	10
Количество устанавливаемых опор для строительства ВЛ-10 кВ в границах земель лесного фонда	шт	5
Общая протяжённость объекта	м.п	582
Протяженность ВЛ-10 кВ	м.п	343
Протяженность ВЛИ-0,4 кВ	м.п	582
Протяженность ВЛИ-0,4 кВ совместным подвесом с ВЛ-10 кВ	м.п	300
Протяженность ВЛИ-0,4 кВ в границах земель лесного фонда	м.п	300
Площадь вырубki лесных насаждений	га	3097
Площадь образуемого лесного участка	га	3097

Инв. № подл.	Подп. и дата	Взам. инв. №							Строительство ВЛИ-0,4 кВ от РУ-0,4 кВ ТП-7430, до границ земельного участка заявителя (электрооборудование хозяйственной постройки, находящейся по адресу: Свердловская область, Каменский р-н, вблизи с. Окулово, кадастровый номер земельного участка: 66:12:6929001:33) (0,6 км, 1 шт)	Лист 7
			Изм.	Колч	Лист	№ док.	Подп.	Дата		

1.4 Установление зон с особыми условиями использования территории

Граница охранной зоны для подземных кабельных линий электропередачи принята согласно Приложению к Правилам установления охранных зон объектов электросетевого хозяйства и особых условий использования земельных участков, расположенных в границах таких зон, утвержденных постановлением Правительства Российской Федерации №160 от 24.02.2009 г. (далее Правила).

Охранные зоны устанавливаются:

а) вдоль воздушных линий электропередачи - в виде части поверхности участка земли и воздушного пространства (на высоту, соответствующую высоте опор воздушных линий электропередачи), ограниченной параллельными вертикальными плоскостями, отстоящими по обе стороны линии электропередачи от крайних проводов при неотклоненном их положении на следующем расстоянии:

Проектный номинальный класс напряжения, кВ	Расстояние, м
до 1	2 (для линий с самонесущими или изолированными проводами, проложенных по стенам зданий, конструкциям и т.д., охрannая зона определяется в соответствии с установленными нормативными правовыми актами минимальными допустимыми расстояниями от таких линий)
1 - 20	10 (5 - для линий с самонесущими или изолированными проводами, размещенных в границах населенных пунктов)
35	15
110	20
150, 220	25
300, 500, +/-400	30
750,+/-750	40

б) вдоль подземных кабельных линий электропередачи - в виде части поверхности участка земли, расположенного под ней участка недр (на глубину, соответствующую глубине прокладки кабельных линий электропередачи), ограниченной параллельными вертикальными плоскостями, отстоящими по обе стороны линии электропередачи от крайних кабелей на расстоянии 1 метра (при прохождении кабельных линий напряжением до 1 киловольта в городах под тротуарами - на 0,6 метра в сторону зданий и сооружений и на 1 метр в сторону проезжей части улицы);

в) вдоль подводных кабельных линий электропередачи - в виде водного пространства от водной поверхности до дна, ограниченного вертикальными плоскостями, отстоящими по обе стороны линии от крайних кабелей на расстоянии 100 метров;

Инв. № подл.	Подп. и дата	Взам. инв. №							Листы	
Изм.	Кол.	Лист	№ док.	Подп.	Дата	Строительство ВЛИ-0,4 кВ от РУ-0,4 кВ ТП-7430, до границ земельного участка заявителя (электроснабжение хозяйственной постройки, находящейся по адресу: Свердловская область, Каменский р-н, вблизи с. Окулово, кадастровый номер земельного участка: 66:12:6929001:33) (0,6 км. 1 шт)				8

г) вдоль переходов воздушных линий электропередачи через водоемы (реки, каналы, озера и др.) - в виде воздушного пространства над водной поверхностью водоемов (на высоту, соответствующую высоте опор воздушных линий электропередачи), ограниченного вертикальными плоскостями, отстоящими по обе стороны линии электропередачи от крайних проводов при неотклоненном их положении для судоходных водоемов на расстоянии 100 метров, для несудоходных водоемов - на расстоянии, предусмотренном для установления охранных зон вдоль воздушных линий электропередачи;

д) вокруг подстанций - в виде части поверхности участка земли и воздушного пространства (на высоту, соответствующую высоте наивысшей точки подстанции), ограниченной вертикальными плоскостями, отстоящими от всех сторон ограждения подстанции по периметру на расстоянии, указанном в подпункте "а" настоящего документа, применительно к высшему классу напряжения подстанции.

В охранных зонах запрещается осуществлять любые действия, которые могут нарушить безопасную работу объектов электросетевого хозяйства, в том числе привести к их повреждению или уничтожению, и (или) повлечь причинение вреда жизни, здоровью граждан и имуществу физических или юридических лиц, а также повлечь нанесение экологического ущерба и возникновение пожаров (Правила, п. 8).

Для обеспечения безаварийного функционирования и эксплуатации объектов электросетевого хозяйства в охранных зонах сетевыми организациями или организациями, действующими на основании соответствующих договоров с сетевыми организациями, осуществляются:

а) прокладка и содержание просек вдоль воздушных линий электропередачи и по периметру подстанций и распределительных устройств в случае, если указанные зоны расположены в лесных массивах и зеленых насаждениях;

б) вырубка и опиловка деревьев и кустарников в пределах минимально допустимых расстояний до их крон, а также вырубка деревьев, угрожающих падением.

Необходимая ширина просек, прокладываемых в соответствии с пунктом 21 настоящих Правил, расстояния, в пределах которых осуществляется вырубка отдельно стоящих (групп) деревьев (лесных насаждений), а также минимально допустимые расстояния до крон деревьев определяются в соответствии с требованиями законодательных и иных нормативных правовых актов Российской Федерации, в том числе настоящих Правил.

Инв. № подл.	Взам. инв. №					
	Подп. и дата					
	Изм. Кол.ч Лист № док. Подп. Дата					
Строительство ВЛИ-0,4 кВ от РУ-0,4 кВ ТП-7430, до границ земельного участка заявителя (электроснабжение хозяйственной постройки, находящейся по адресу: Свердловская область, Каменский р-н, 88л/из с. Окулово, кадастровый номер земельного участка: 66:12:6929001:33) (0,6 км. 1 шт)						Лист
						9

Сетевые организации или организации, действующие на основании соответствующих договоров с сетевыми организациями, представляют в уполномоченные органы государственной власти отчеты об использовании лесов в соответствии со статьей 49 Лесного кодекса Российской Федерации. (Правила, п. 21-24).

Инв. № подл.	Подп. и дата	Взам. инв. №							
							Строительство ВЛИ-0,4 кВ от РУ-0,4 кВ ТП-7430, до границ земельного участка заявителя (электроснабжение хозяйственной постройки, находящейся по адресу: Свердловская область, Каменский р-н, вблизи с. Окулово, кадастровый номер земельного участка: 66:12:6929001:33) (0,6 км. 1 шт)	Лист	
Изм.	Колц	Лист	№ док.	Подп.	Дата				

1.5 Список используемой литературы

1. Лесной план Свердловской области Карта-схема распределения лесов по целевому назначению, расположения особо охраняемых природных территорий.
2. Градостроительный кодекс РФ
3. Земельный кодекс РФ
4. Федеральный закон о государственном кадастре недвижимости №221-ФЗ
5. Правила установления охранных зон объектов электросетевого хозяйства и особых условий использования земельных участков, расположенных в границах таких зон (утв. постановлением Правительства РФ от 24 февраля 2009 г. N 160).

Инв. № подл.	Подп. и дата	Взам. инв. №							Строительство ВЛИ-0,4 кВ от РУ-0,4 кВ ТП-7430, до границ земельного участка заявителя (электрооборудование хозяйственной постройки, находящейся по адресу: Свердловская область, Каменский р-н, вблизи с. Окулово, кадастровый номер земельного участка: 66:12:6929001:33) (0,6 км. 1 шт)	Лист	
			Изм.	Колуч	Лист	№ док.	Подп.	Дата			11

Свидетельство СРО



г. ЕКАТЕРИНБУРГ

СВИДЕТЕЛЬСТВО № 439

(регистрационный номер в ГР СПО №6243 от 21.02.2012г.)

Настоящим подтверждается, что кадастровый номер

ВЛАСОВ

Александр Викторович

Идентификационный номер квалификационного аттестата

66-10-104

«Уральский региональный союз кадастровых инженеров»

Директор



О.А. Теплых

Инв. № подл.	Подп. и дата	Взам. инв. №

Директор



О.А. Теплых

						Строительство ВЛИ-0,4 кВ от РУ-0,4 кВ ТП-7430, до границ земельного участка заявителя (электрообеспечение хозяйственной постройки, находящейся по адресу: Свердловская область, Каменский р-н, вблизи с. Окулово, кадастровый номер земельного участка: 66:12:6929001:33) (0 6 км. 1 шт)	Лист 12
Изм.	Кол-во	Лист	№ док.	Подп.	Дата		

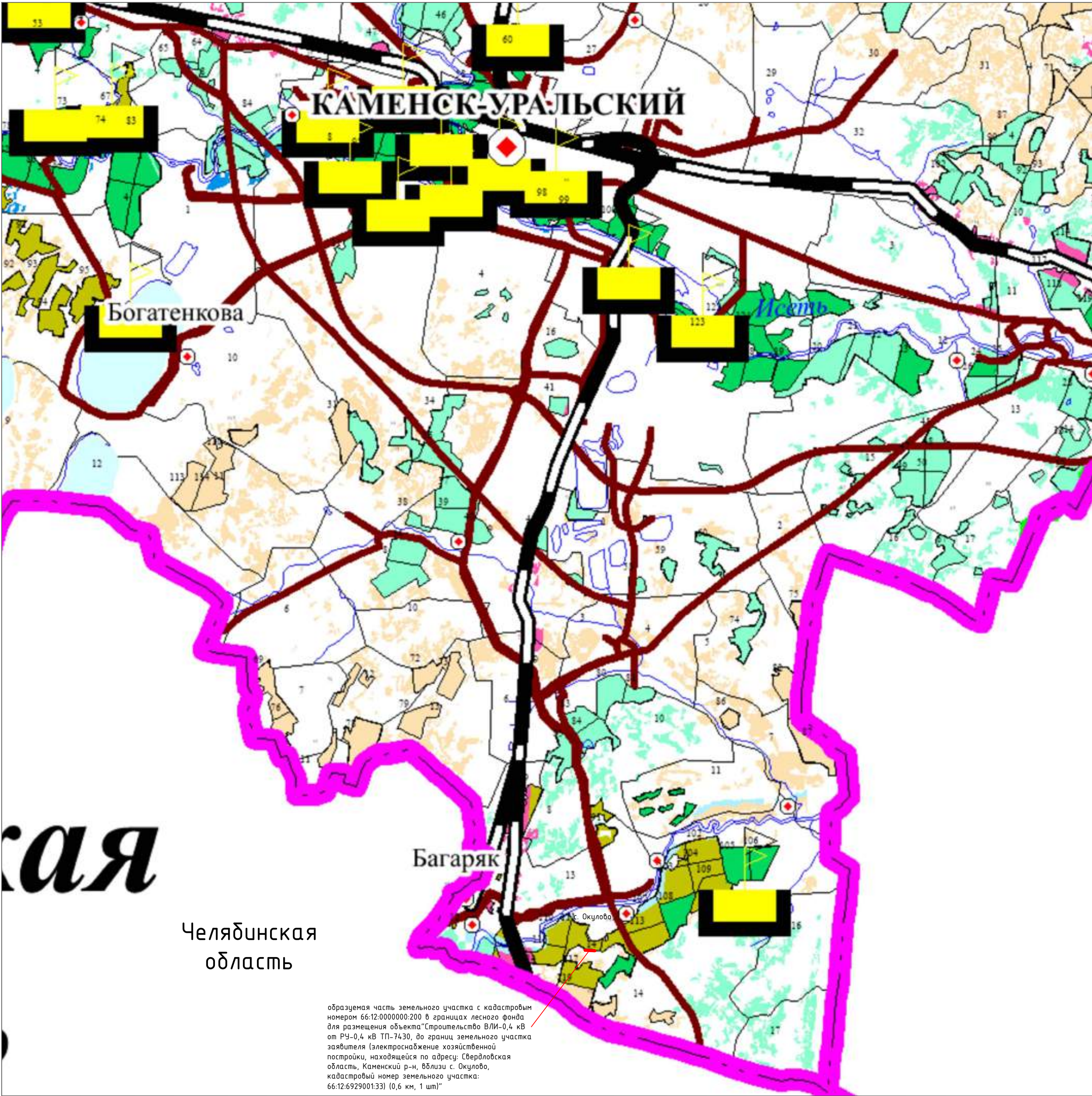
Приложение Б

Квалификационный аттестат кадастрового инженера

<p>КВАЛИФИКАЦИОННЫЙ АТТЕСТАТ КАДАСТРОВОГО ИНЖЕНЕРА</p> <p>Серия / № 0000107</p> <p>Настоящий аттестат выдан</p> <p>Власову Александру Викторовичу 21.12.1981</p> <p>и тем, что он(а) с 30 ноября 2010 г. кадастр(а) инженер(а) соответствующее квалификацион- ные требования, предъявляемые к кадастровым инженерам.</p> <p>и квалификационной комиссии Свердловской области для присвоения аттестации на соответствие квалификационным требованиям, предъявляемым к кадастровым инженерам.</p> <p>Протокол составлен в количестве 01 - 30 ноября 2010 г. № 66-2010-345</p> <p>Министр В.И. Левченко</p> <p>Договор № 07 декабря 2010</p> <p>Инженер-кадастровый инженер, осуществляющий подготовку объектов для кадастрового регистрации</p>		<p>Министерство по управлению государственным имуществом Свердловской области</p> <p>Город Екатеринбург</p> <p>№ 66-10-104</p>
--	--	--

Инв. № подл.	Подп. и дата	Взам. инв. №
Изм.	Колуч	Лист
№ док.	Подп.	Дата

Строительство ВЛИ-0,4 кВ от РУ-0,4 кВ ТП-7430, до границ земельного участка за-
явителя (электрооборудование хозяйственной постройки, находящейся по адресу: Сверд-
ловская область, Каменский р-н, вблизи с. Окулово, кадастровый номер земельного
участка: 66:12:6929001:33) (0,6 км. 1 шт)



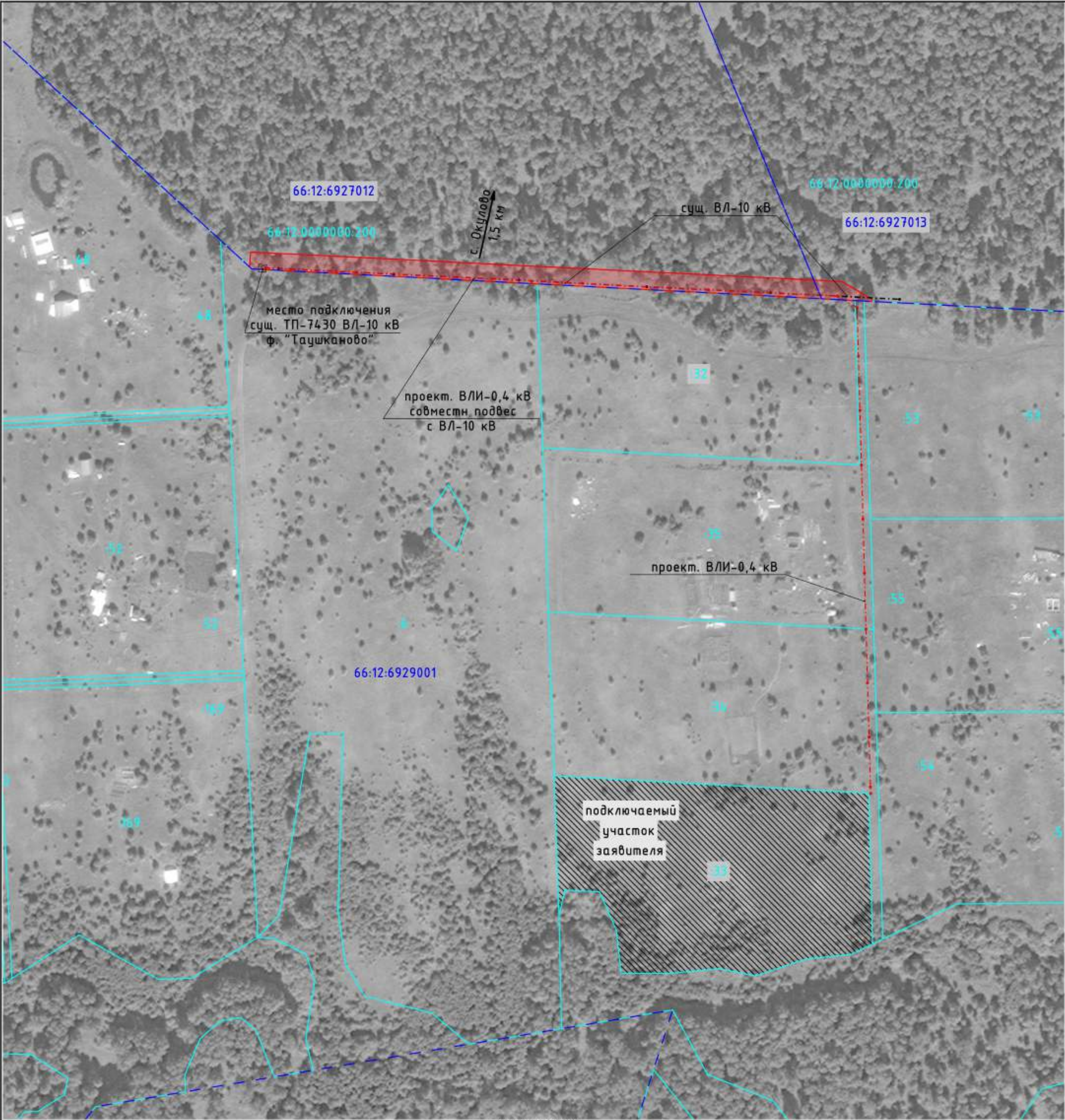
образуемая часть земельного участка с кадастровым номером 66:12:0000000:200 в границах лесного фонда для размещения объекта "Строительство ВЛИ-0,4 кВ от РУ-0,4 кВ ТП-7430, до границ земельного участка заявителя (электроснабжение хозяйственной постройки, находящейся по адресу: Свердловская область, Каменский р-н, вблизи с. Окулово, кадастровый номер земельного участка: 66:12:6929001:33) (0,6 км, 1 шт)"

примечания:
1. Система координат - местная МСК-66;
2. Система высот Балтийская, 1977

УСЛОВНЫЕ ОБОЗНАЧЕНИЯ

- границы субъекта Российской Федерации
- границы лесничеств
- границы лесничеств Минобороны России
- границы лесных парков
- границы особо охраняемых природных территорий федерального значения
- населенные пункты
- автомобильные дороги
- железные дороги
- граница охранной зоны государственного природного заповедника "Денежкин камень"
- граница охранной зоны Висимского государственного природного биосферного заповедника
- Особо охраняемые природные территории:
 - особо охраняемые природные территории федерального значения
 - особо охраняемые природные территории регионального значения
- Целевое назначение лесов:
 - Защитные леса:
 - 1. леса, расположенные на особо охраняемых природных территориях
 - 2. леса, расположенные в водоохранных зонах
 - 3. леса, выполняющие функции защиты природных и иных объектов
 - Из них:
 - а) леса, расположенные в первом и втором поясах зон санитарной охраны источников питьевого и хозяйственно-бытового водоснабжения
 - б) защитные полосы лесов, расположенные вдоль железнодорожных путей общего пользования, федеральных автомобильных дорог общего пользования, автомобильных дорог общего пользования, находящихся в собственности субъектов Российской Федерации
 - в) зеленые зоны
 - г) лесопарковые зоны
 - д) городские леса
 - е) леса, расположенные в первой, второй и третьей зонах округов санаторной (горно-санаторной) охраны лечебно-оздоровительных местностей и курортов
 - ценные леса
 - Из них:
 - а) противозащитные леса
 - б) леса, расположенные в пустынных, полупустынных, лесостепных, лесотундровых зонах, степях, горах
 - в) леса, имеющие научное или историческое значение
 - г) орехово-промысловые зоны
 - д) запретные полосы лесов, расположенных вдоль водных объектов
 - е) нерестоохраняемые полосы лесов
 - Эксплуатационные леса

Проект планировки территории линейного объекта					
Строительство ВЛИ-0,4 кВ от РУ-0,4 кВ ТП-7430, до границ земельного участка заявителя (электроснабжение хозяйственной постройки, находящейся по адресу: Свердловская область, Каменский р-н, вблизи с. Окулово, кадастровый номер земельного участка: 66:12:6929001:33) (0,6 км, 1 шт)					
Изм	Кол.уч.	Лист	№ док.	Подпись	Дата
Директор	Власов А.В.	04.22	Схема расположения проектируемого элемента планировочной структуры М 1:10000		
Разработал	Русина И.А.	04.22			
				Стадия	Лист
					4
ИП "Власов А.В." 2022 г.					

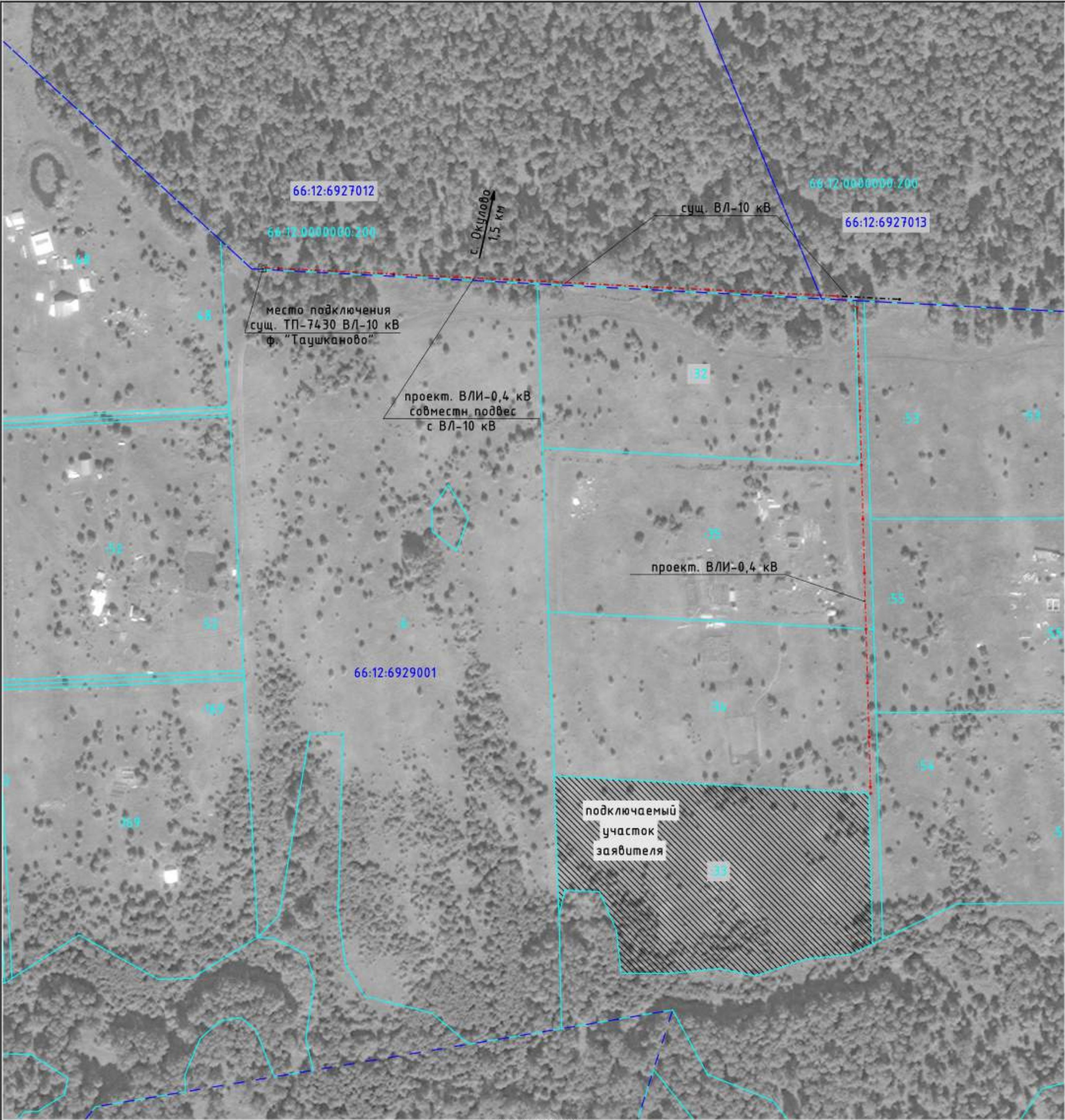


Масштаб 1:1 500

Условные обозначения:

- границы зоны планируемого размещения объекта в границах земель лесного фонда
- проектируемая линия электропередач ВЛИ-0,4 кВ
- существующая линия электропередач ВЛ-10 кВ
- часть границы земельного участка согласно сведениям ЕГРН
- обозначение земельного участка согласно сведениям ЕГРН
- граница кадастрового квартала
- обозначение кадастрового квартала

						ПРОЕКТ ПЛАНИРОВКИ ТЕРРИТОРИИ ЛИНЕЙНОГО ОБЪЕКТА		
						Спроектировано ВЛИ-0,4 кВ от РУ-0,4 кВ ТП-7430, до границ земельного участка заявителя (электропитание хозяйственной постройки, находящейся по адресу: Свердловская область, Яменский р-н, vicinity с. Окулово, кадастровый номер земельного участка: 66:12:6929001:33) (0,6 км 1 см)		
Изм.	Кол.уч.	Лист	№ док.	Подп.	Дата	Графическое приложение 2. Схема границы зоны планируемого размещения объекта Масштаб 1:1500		
Директор	Власов	А.В.	1	1	04.22			
Разработал	Русина	И.А.	1	1	04.22			
						Стадия	Лист	Листов
							2	4
						ИП «Власов А.В.»		



Масштаб 1:1 500

Условные обозначения:

- - - - - проектируемая линия электропередач ВЛИ 0,4 кВ
- - - - - существующая линия электропередач ВЛ-10 кВ
- часть границы земельного участка согласно сведениям ЕГРН
- :221 - обозначение земельного участка согласно сведениям ЕГРН
- - - - - граница кадастрового квартала
- 66.49.0505001 - обозначение кадастрового квартала

						ПРОЕКТ ПЛАНИРОВКИ ТЕРРИТОРИИ ЛИНЕЙНОГО ОБЪЕКТА		
						Строительство ВЛИ-0,4 кВ от РЧ-0,4 кВ ТП-7430, до границ земельного участка заявителя (электропитание хозяйственной постройки, находящейся по адресу: Свердловская область, Ханенский р-н, vicinity с. Окулово, кадастровый номер земельного участка: 66:12:6929001:33) 10,6 км (1 шт)		
Изм.	Кол.уч.	Лист	И. док.	Подп.	Дата			
Директор	Власов А.В.				04.22			
Разработал	Русина И.А.				04.22			
						Графическое приложение 3. Схема улично-дорожной сети Масштаб 1:1500		
						Стадия	Лист	Листов
							3	4
						ИП «Власов А.В.»		



Масштаб 1:1 500

Условные обозначения:

- охранный зона ВЛИ-0,4 кВ шириной 2 м
- проектируемая линия электропередач ВЛИ-0,4 кВ
- существующая линия электропередач ВЛ-10 кВ
- часть границы земельного участка согласно сведениям ЕГРН
- обозначение земельного участка согласно сведениям ЕГРН
- граница кадастрового квартала
- обозначение кадастрового квартала

						ПРОЕКТ ПЛАНИРОВКИ ТЕРРИТОРИИ ЛИНЕЙНОГО ОБЪЕКТА			
						Строительство ВЛИ-0,4 кВ от РЧ-0,4 кВ ТП-7430, до границ земельного участка заявителя (электропитание хозяйственной постройки, находящейся по адресу: Свердловская область, Ханенский р-н, вблизи с. Окулово, кадастровый номер земельного участка: 66:12:6929001:33) 10,6 км (1 шт)			
Изм.	Кол.уч.	Лист	И.Док.	Подп.	Дата	Графическое приложение 4. Схема границ зон с особыми условиями использования территории Масштаб 1:1500	Стадия	Лист	Листов
Директор	Власов А.В.				04.22			4	4
Разработал	Русина И.А.				04.22		ИП «Власов А.В.»		